



無料職業紹介所



福岡市保育士・保育所支援センター

福岡市では、「保育の仕事をした方」と「保育士(※1)、子育て支援員を求める保育現場(※2)」をつなぐ無料職業紹介事業を行っています。就職相談員が就労に関する様々な相談に応じます。

※1:幼稚園教諭、小学校教諭若しくは養護教諭の普通免許状を有する者及び地域限定保育士を含む
※2:保育所(園)・認定こども園・地域型保育事業所・企業主導型保育事業所

求職者

○まずは支援センターへ登録を!
福岡市 HP からご登録ください。
※登録には保育士証又は子育て支援員研修修了証書の登録番号・登録年月日が必要です。
登録後、「保育士就職支援 NAVI」で求人情報を見ることができる
ログイン ID・パスワードを発行します。

求職



福岡市保育士・保育所支援センター

求人

保育所等

○保育所(園)・認定こども園・地域型保育事業所は、「保育士就職支援 NAVI」からご登録ください。
○企業主導型保育施設は、福岡市 HP から求人票をダウンロードし、メール又は FAX にてご提出ください。

紹介・あっせん
(見学・面接)

支援センターの仕事

【保育士・子育て支援員の皆様に対しては】

- 保育所等での就労に関する相談対応
- ニーズに合った就職先の提案・紹介・あっせん

【保育所等に対しては】

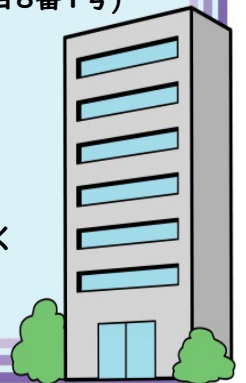
- 保育士・子育て支援員の求人に関する相談対応
- 求職者の紹介・あっせん


【その他】

- 保育所等に勤務する保育士・子育て支援員からの相談対応
- *「メンタルヘルス相談」及び「社会保険労務士相談」の二つの窓口を開設しています。

開設場所・時間

- 場 所 福岡市役所 13階
こども未来局子育て支援部
指導監査課内 (B-5 窓口)
(福岡市中央区天神1丁目8番1号)
- 電 話 711-6808
- F A X 733-5718
- 時 間 月曜日～金曜日
9:00～17:30
*年末年始・祝祭日を除く



 問い合わせ先

福岡市保育士・保育所支援センター
こども未来局子育て支援部指導監査課内 電話:711-6808
mail : hoiku-kyujin-kyushoku@city.fukuoka.lg.jp

*福岡市保育士・保育所支援センターは、厚生労働省に通知しています。
(職業安定法 第29条)

