

月	火	水	木	金	土	日
1	2 ★	3 🏰★	4 ☕★	5 ★	6	7
休館日	すくすくげんき	みんなのひろば ㊦ のびのびタイム(PM)	ぎゅーぱっ! ㊦ 子育て支援コンシェルジュ相談会 マザーズハローワーク相談会	にこにこタイム	グリーンタッチ 中学基地	うんどうあそびのへや レッツ!ぼうさい チャレン児☆ランキング
8	9 ★	10 🏰★	11 ☕★	12 ★	13 ✂	14 ✂
休館日	すくすくげんき	あいくるがやってくる (早良体育館) ㊦ 子育て相談会	ぎゅーぱっ!	にこにこタイム	伝承あそび	みんなであそぼう (カブラ) チャレン児☆ランキング
15	16 ★	17 🏰★	18 ☕★	19 ★	20	21
休館日	すくすくげんき	育ちのひろば ㊦ ミニ講座	ぎゅーぱっ!	にこにこタイム	中学基地	あいくる LIVE おもちゃ病院 チャレン児☆ランキング
22	23 ★	24 🏰★	25 ☕★	26 ★	27 ✂	28 ✂
休館日	すくすくげんき	木育おもちゃのひろば あかちゃんといっしょ (さいとぴあ) ㊦ のびのびタイム(PM)	ぎゅーぱっ! だべり場	にこにこタイム	ふれあいひろば みんなであそぼう (運動あそび)	中学基地 チャレン児☆ランキング (記録会)
29	30	✂ …こうさくひろば ★ …あそびの楽校(対象:小学生以上) 🏰 …高校生TIME(対象:高校生世代) ☕ …あいくる Café(対象:高校生世代)				
休館日	休館日	 対象など詳細は、この紙面 またはホームページにて				

申込不要・参加無料

## 中高生世代向けニュース

あいくるって  
どんなことができるの?



### 中学基地

【対象:中学生】

中学生だけにお部屋を開放します。  
中学生なら誰でも OK!  
【日 時】6/6(土) 午後 1時～午後5時  
6/20(土)午前11時～午後5時  
6/28(日)午後 1時～午後5時

### あいくる Cafe

【対象:高校生世代】

おやつを食べたりジュースを  
飲んだりほっとひといき!  
【日 時】毎週木曜日  
午後7時～午後7時30分  
【会 場】6 階交流スペース

### あいくる LIVE

あいくるが LIVE 会場に!  
中高生によるミニライブ♪  
【日 時】6/21(日)  
午後2時～午後2時30分  
【会 場】6 階交流スペース特設ステージ

### 高校生 TIME

【対象:高校生世代】

ボードゲームなどで盛り上がりよう!  
【日 時】毎週水曜日  
午後7時～午後8時  
【会 場】6 階交流スペース

### あいくる Radio

あいくるを利用する高校生によるラジオ番組!  
【日 時】毎週日曜日  
午前11時よりオンエア

あいくるLIVE・あいくるRadio 出演者募集中!  
詳しくはあいくるスタッフまで!

《あいくるラジオ視聴方法》  
①ラジオ FM77.7MHz  
(中央区と一部周辺のみ)  
②アプリ「FM++(エフエムプラプラ)」や  
コミュニティラジオ天神HP(Youtube)  
③あいくるHPのじどうかんちゃんねるで  
「あいくるラジオ」と検索  
※ラジオ以外はBGMや番組中の楽曲が流れません。

## 【あいくるご利用案内】

《開館時間》午前9時～午後9時  
※5 階フロア(子どもプラザ・一時預かり・児童体育室)は午後6時まで  
※小学生:午後6時、中学生:午後7時、高校生:午後9時まで  
(保護者同伴の場合を除く)

《対 象》児 童 会 館…0歳～おおむね18歳未満(高校生世代まで)  
子どもプラザ…乳幼児とその保護者(妊婦も含む)  
一時預かり …生後6か月以上の乳幼児(要事前面談)  
※乳幼児の利用は必ず保護者(大人)の同伴が必要です。

《お問い合わせ》あいくる TEL 092-741-3551/FAX 092-741-3541  
中央区子どもプラザ・一時預かり TEL 092-741-3564/FAX 092-741-3510

いま、心は疲れていませんか?  
うれしい気持ち かなしい気持ち  
いろんな気持ち 話せる人はいますか?  
あいくるもあります あなたの事を待っています

「児童館においでよ」  
児童館においでよ  
居るところがなかったら、児童館においでよ。  
やるのがなかったら、児童館においでよ。  
話せる人がいなかったら、児童館においでよ。  
わかってくれる人がいなかったら、児童館においでよ。  
がまんできないほどしんどくなる前に、児童館においでよ。



※来月の内容、実施日は変更になることがあります。  
詳しくは、当月の情報をご確認ください。

←あいくるホームページ

# あいくるだより 6月号



令和8年6月1日発行  
福岡市立中央児童会館あいくる  
〒810-0021  
福岡市中央区今泉1丁目19-22  
天神 CLASS6階  
TEL(092)741-3551

今月のお休み：1日、8日、15日、22日、29日、30日

〈イベント情報〉必要なものがある場合は、それぞれ **参加費**・**整理券**・**事前申込** のマークがついています。

## ★プロサッカー選手によるスペシャルトークショー★

6/21 (日) 15:00~16:30

&ビンゴ大会

整理券

岩崎悠人選手/金森健志選手/山崎凌吾選手 があいくるにやってくる!

対象：小学生/中学生/高校生 先着20名

※当日、14:30より6階にて参加整理券配布。

お渡しは、家族、きょうだいのみです。定員になり次第、配布終了。

■協力：ソニースタア福岡天神

## イチオシ! 『中学基地』

【対象】中学生

あいくるは0歳から高校生世代までが幅広く楽しめる場所ですが、この日はあいくるのひと部屋を“中学生だけ”に開放します!

1人でも友達同士でも中学生なら誰でも利用できます! 休日をあいくるで過ごしませんか?

※「中学基地」の開催日時は裏面をご覧ください



## 夏休みワクワク教室 参加者募集

### 7/30 (木) フロから学ぶ! バルーンアート教室

7/30 (木) 愉快なバルーンアーティストのみなさんから楽しく作り方を学ぼう!

【時間】午後2時~午後3時

【対象】小学生30名

参加費 500円

事前申込



8/1 (土)

### 8/1 (土) 撃んで、作って、とぼそう! 手作り飛行機ワークショップ

よくとぶ「わりばし飛行機」の作り方を学ぼう! 本物の飛行機の仕組みを聞くこともできますよ!

■協力：川崎重工工業株式会社

【時間】午後2時30分~午後4時30分

【対象】小学4年~6年生と保護者12組

※保護者同伴でご参加ください

事前申込

参加無料



### 夏休みワクワク教室 【参加申込方法】

申込締切 6月28日(日)必着

#### 《クラブ・イベント申込フォーム》

必要事項をご記入の上、6/28(日)までにお申し込みください。

#### 《往復はがき》

下記必要事項をご記入の上、6/28(日)までにあいくるにご郵送ください。

#### 《事前来館》

返信用の85円はがきを6/28(日)までにお持ちください。

#### ＝必要事項＝

参加希望教室/参加者氏名(ふりがな)/学年(年齢)/生年月日/住所/電話番号

※「手作り飛行機ワークショップ」は、備考として、保険加入のため保護者の氏名と生年月日もご記入ください。



クラブ・イベント申込フォーム

※応募が多い場合は抽選となります

【宛先】  
〒810-0021  
福岡市中央区今泉1-19-22 天神 CLASS6 階  
福岡市立中央児童会館あいくる

夏休みは他にもいろいろなイベントを企画しています。お楽しみに!

いろんなゲームで記録にチャレンジ

# チャレンジ☆ランキング

毎週日曜日

午後3時30分～午後4時

《今月の種目》

- ・キャップつみ
- ・わりばしふりだし1本のこし
- ・たこやきゲーム
- ・いとまき
- ※毎月第4日曜日に記録会を行います。

《4月の記録》

- |                 |                 |
|-----------------|-----------------|
| 《キャップつみ》        | 《たこやきゲーム》       |
| ・れい(中1)13個      | ・なお(小5)12個 2秒残し |
| 《わりばしふりだし1本のこし》 | 《いとまき》          |
| ・なお(小5)8秒70     | ・なお(小5)11秒60    |

廃材を使って自由に工作！

# こうさくひろば

6/13(土)・14(日)・  
27(土)・28(日)

午前9時30分～午後12時/午後1時～午後4時

[6/13は「革」を使った工作を行います]

《来月の開催日》

7/11(土)・7/12(日)・7/20(月・祝)・7/25(土)・7/26(日)

屋上の花壇で土や植物にふれてみよう

# グリーンタッチ

6/6(土) 午後1時30分～午後2時30分

6月は「ルピナスの種の収穫」をします

《来月の開催日》7/4(土)



たくさん体を動かしてあそぼう

# うんどうあそびのへや

- 6/7(日) ①午前10時～午後12時 → 幼児と保護者  
 ②午後12時～午後2時 → 小学生、幼児と保護者  
 ③午後2時～午後4時 → 小学生

※この時間中、体育室の跳箱は利用できませんので、こちらをご利用ください。

《来月の開催日》7/24(金)

防災について楽しく学ぼう

# レッツ！ぼうさい

6/7(日) 午後2時～午後2時40分

6月のテーマ

「非常時の持ち出しどうする？非常持ち出しゲーム」  
非常持ち出し袋についてみんなで考えよう

《来月の開催日》7/12(日)



お手玉など昔のあそびを楽しもう

# 伝承あそび

6/13(土) 午後2時～午後3時

《来月の開催日》7/11(土)



運動あそびや「カプラ」を楽しもう

# みんなであそぼう

6/14(日) KAPLA®(カプラ)

6/27(土) 運動あそび 午後3時～午後4時

※6/27(土)は小学生以上が対象です

《来月の開催日》7/23(木)・7/26(日)



おじいちゃん・おばあちゃんとあそぼう

# ふれあいひろば

6/27(土) 午後2時～午後3時

6月は「おはなしの会にじのはし」のみなさんによるおはなし会を楽しみます

《来月の開催日》7/25(土)

放課後も楽しくあそぼう

# あそびの楽校

平日 午後4時～午後5時

※小学生以上が対象です

火・金 運動あそび

水 自由工作

木 「カプラ」



おもちゃのお医者さんがおもちゃを修理して下さいます

# おもちゃ病院



【対象】こども達のおもちゃ

【費用】100円

【申込】6/3(水)より 電話・FAX・来館・WEBのいずれかでお申し込みください

【申込内容】名前・電話番号・希望時間帯・おもちゃの状態

【定員】先着 25組程度

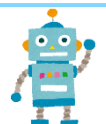
6/21(日)

診察時間 午前10時～午後2時

《来月の開催日》7/19(日)《申込》7/2(木)より

予約申込は電話・FAX・来館で5件程度/WEBで20件程度受け付けます  
事前申込後、当日午前10時～午後2時の間にお越しください。

事前申込・参加費



# 中央区子どもプラザ のびのび

子どもプラザは、乳幼児親子がいつでも利用できる常設の遊び場です。子育てに関する相談もできます。

**ミニ講座** 毎月、子育てに関する様々なプログラムを実施しています。

6/17(水) 午前11時15分～午前11時45分

6月は「だっこひもヨガ」を行います。

★だっこひもは各自ご準備ください。

《来月の開催日》 7/22(水)

**のびのびタイム** 楽しい親子あそびの時間です。

6/3(水)・6/24(水) 午後2時15分～午後2時45分

※6/24(水)は6月生まれのお誕生日会を行います。

《来月の開催日》 7/7(火)・7/15(水)・7/20(月祝)・7/30(木)

**だべり場・しゃべり場・みんなで子育て!!**

気軽に話せるおしゃべり広場です。親子でも保護者のみでの参加もOK!

6/25(木) 午前10時～午後12時

会場は7階多目的ルームとなります。

《来月の開催日》 7/23(木)

**子育て相談会** 育児に関する悩みや、気になる事を相談できます。

6/10(水) 午前10時～午前11時30分

プラザ内での対面相談(当日受付)

今日は「管理栄養士」の方による相談会です。

☆当日、オンラインでの相談をご希望の方は、

6/7(日)までに子どもプラザへお電話ください。

**子育て支援コンシェルジュ相談会**

保育サービス全般についての相談会です。

※この相談会は中央区役所からの出張相談所です。

6/4(木) 午後1時30分～午後3時

《来月の開催日》 7/2(木)

**マザーズハローワーク相談会** 就職についての相談が出来ます。

6/4(木) 午後2時～午後3時

《来月の開催日》 7/2(木)

子どもプラザのフロアに「子育て支援コンシェルジュ」がいます。  
子育て中のお困りごとや、誰かと話したい! など気軽に声掛けください。ピンクのエプロンが目印です。



## 親子あそびプログラム

楽しい親子あそびの時間

### 育ちのひろば

事前申込



6/17(水) 午前11時～午後12時

【申込】6/16(火)より 電話・FAX・来館のいずれかでお申し込みください

【申込内容】保護者名・お子さま名(年齢)・電話番号

※1～2歳児の幼児と保護者が対象です

【定員】先着 25組程度

《来月の開催日》 7/1(水) 《申込》 6/26(金)より

木のおもちゃでの自由あそびやおもちゃ作り

事前申込・参加費

### 木育おもちゃのひろば

6/24(水) 午前10時～午後12時

【費用】おもちゃ1個につき 200円

今月は「くるま」のおもちゃをつくりま

【申込】6/3(水)より 電話・FAX・来館のいずれかでお申し込みください

【申込内容】保護者名・お子さま名(年齢)・電話番号

※全乳幼児(0歳～就学前)と保護者が対象です

【定員】先着 15組程度

《来月の開催日》 7/7(火) 《申込》 6/24(水)より



4月から新しくはじまりました★

歌やダンス、お話など、み～んなでいっしょに楽しみましょう♪

《水》みんなのひろば 【対象】0歳～就学前の乳幼児

6/3(水) 午前11時～午前11時40分

『布巻き絵本 わにさんどきつ はいしゃさんどきつ』

《来月の開催日》 7/8(水)

【開催時間】 ①午前10時30分～午前11時30分 ②午後2時～午後3時

※①と②の内容は同じです

《火》すくすくげんき 【対象】おおむね2歳未満でひとり歩きが

6/2 リズムあそび まだのあかちゃんと保護者

6/9 風船であそぼう

6/16 楽器あそび

6/23 七夕の工作

《来月の開催日》 7/14

《木》ぎゅーぱっ! 【対象】おおむね2歳未満でひとり歩きが

6/4 楽器であそぼう できる乳幼児と保護者

6/11 風船であそぼう

6/18 水・かんしょくあそび

6/25 アスレチックであそぼう

《来月の開催日》 7/2・7/9・7/16

《金》にこにこタイム 【対象】おおむね2歳以上の

6/5 布あそび 幼児と保護者

6/12 風船であそぼう

6/19 楽器あそび

6/26 7月・8月のカレンダーづくり 《来月の開催日》 7/3・7/10・7/17

実施曜日と対象年齢をご確認ください

広い体育館でのびのびと親子あそびを行います。

### あいくるがやってくる!

【対象】おおむね2歳以上の幼児と保護者

6/10(水) 『フープであそぼう』

①午前10時～午前10時30分

自由あそび

②午前10時30分～午前11時30分

親子あそび

③午前11時30分～午後12時

自由あそび

早良体育館(早良区四箇 6-17-6)

※室内履きをご持参ください。

※できるだけ公共の交通機関でお越しください

《来月の開催日》 7月の開催はありません

歌やふれあいあそびなど楽しい親子あそびを行います

### あかちゃんといっしょ

【対象】おおむね2歳未満でひとり歩きがまだのあかちゃんと保護者

6/24(水) 『ボールであそぼう』

午前10時30分～午前11時30分

さいとぴあ(西区西都2-1-1)

※こどもを寝かせるバスタオル・室内履きをご持参ください

※できるだけ公共の交通機関でお越しください

《来月の開催日》 7/8(水) 東体育館

