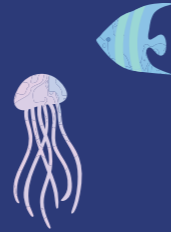
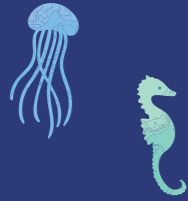


光・音・ニオイなどの感覚に過敏な人のための



あんしんマップ

(センサーマップ)

福岡市立発達障がい者支援センター（ゆうゆうセンター）

〒810-0073 福岡市中央区舞鶴1-4-13 福岡市舞鶴庁舎4階 TEL 092-753-7411

福岡市子ども未来局子育て支援部子ども発達支援課

〒810-0001 福岡市中央区天神1-8-1 TEL 092-711-4178

〈制作協力〉

(株)海の中道海洋生態科学館

〒811-0321 福岡市東区大字西戸崎18-28 TEL 092-603-0400



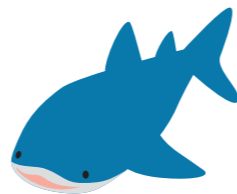
MARINE WORLD
uminonakamichi

あんしんマップとは？

- 障がい特性などから、慣れない環境に不安を感じやすい方にも、安心して施設を利用して頂けるように、音や光、ニオイなどの刺激の影響を受ける可能性のある場所や、休憩場所などを示したマップです。
- 障がいの特性のある方や感覚の過敏がある方は、事前に苦手なところや休める場所を確認することでその場所を避けたり、対策をすることができます。見通しをもって来館し、安心して水族館で過ごしていただくことを目指しています。
- 水族館は広いため、休憩をとりながら生き物たちを鑑賞しましょう。休憩場所・静かな場所を探すのにも「あんしんマップ」を活用ください。
- 「あんしんマップ」は、お子さまには保護者の方が説明することを想定して作成しています。

※このようなマップは「センサリーマップ」と呼ばれることが多いですが、九州国立博物館にならって「あんしんマップ」という名称を使用しています。あんしんガイドと併せてお使いください。

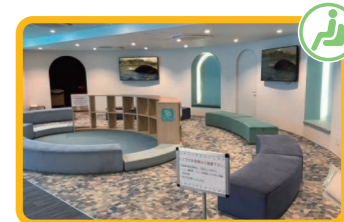
安心して
お過ごし
ください！



休憩スペースをご利用ください

- 光、音、ニオイ、人の混雑など、気持ちが高ぶった時や、疲れた時など、落ち着きたいときに使えるスペースです。
・うみのたね（1F）・ほねのおと（2F）・マリンホール（2F）
※マリンホールはイベントを行っていない時のみ開放しています。
- 芝生広場出口付近のスペース・階段付近は人が少ないエリアです。

※季節や時期、曜日によって混雑状況は変わります。
特に、土曜・日曜・祝日は来館者が多いため混雑します。



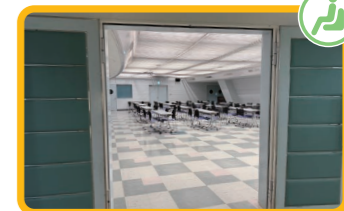
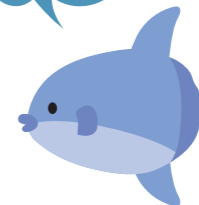
うみのたね



ほねのおと



疲れたら
すぐに休憩を！



マリンホール

マークのご紹介



明るい・まぶしいところ



暗いところ



騒がしい・うるさいところ



静かなところ



ニオイが強いところ



混んでいるところ



休憩スペース



映像・モニター



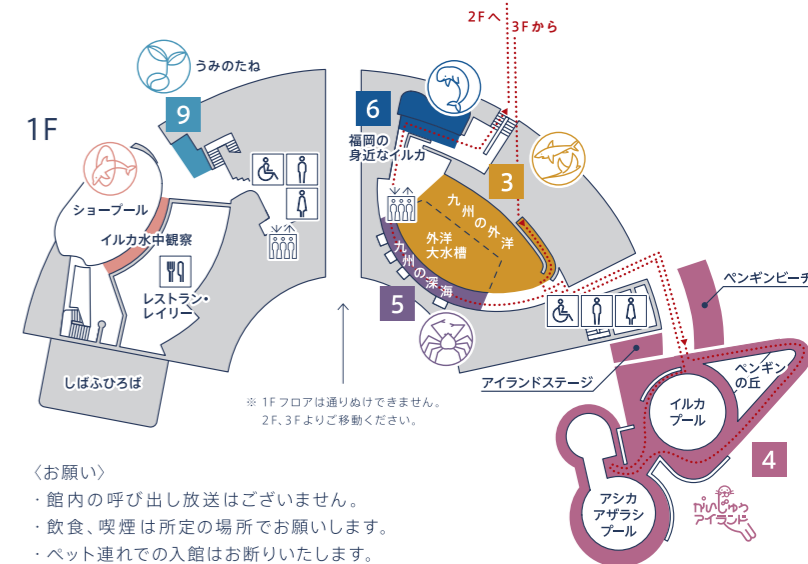
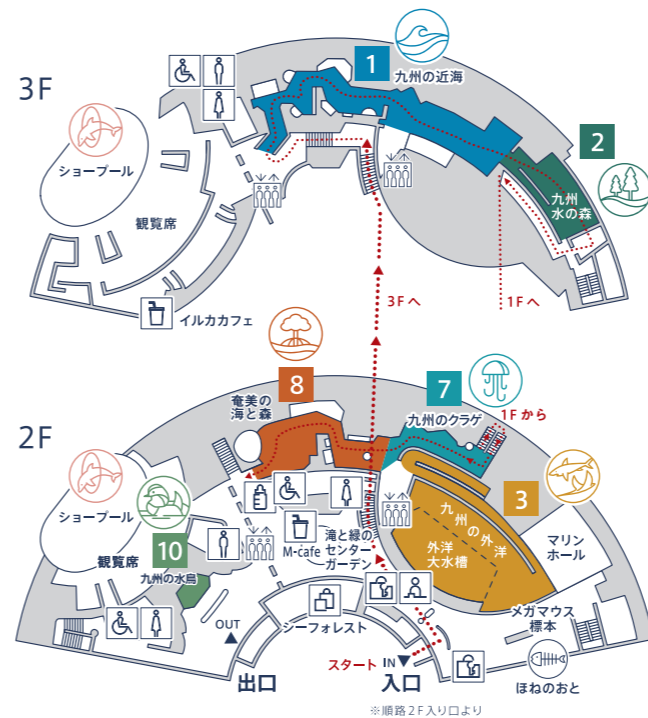
音声案内

【お知らせ】

- ・滝と緑のセンターガーデン・ショープール・ほねのおとエリアは自然光が入る為、天気によって明るさが変わります。
- ・閉館15分前から全館にアナウンスが流れます。

※特別展示・イベントによって、混み具合いや音・光などの感覚情報は変化します。

フロアマップ

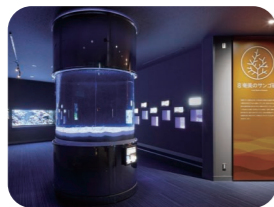


〈お願い〉

- ・館内の呼び出し放送はございません。
- ・飲食、喫煙は所定の場所をお願いします。
- ・ペット連れでの入館はお断りいたします。
- ・ショープール観覧席の席の確保はご遠慮ください。
- ・ショーや催事などは、予告なしに変更、中止する場合があります。

- ♂ 男性用トイレ
- ♀ 女性用トイレ
- ♿ みんなのトイレ
- ℹ インフォメーション
- 🔒 コインロッカー
- ☕ カフェ
- 🛗 エレベーター
- 🍴 レストラン
- 🛍️ ショップ
- 🍼 授乳室

2F



8 奄美の海と森



7 九州のクラゲ



10 九州の水鳥



※順路2F入り口より



ほねのおと



あんしんして楽しむために

【休憩スペース】

- ほねのおと・マリンホール

※外洋大水槽のショーを行っている時は、ほねのおと付近は音がします。

【イルカショー】

- 突然の大きな歓声や拍手があります。
- マイクを使います。
- BGMが流れます。

※10九州の水鳥エリアもショーの音が大量で聞こえます。

- ショー前後は、プール周辺・入口付近は混雑します。(2F・3F)
- プール近くは濡れる可能性があります。

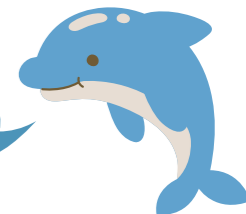
※足もとが滑りやすくなっているので、ご注意ください。

- 天候により明るさが変わります。

※空調はありません。季節や天候によって暑さ・寒さ対策をしてください。

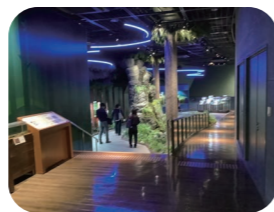


必要な方は安心できるグッズを持ってきてね!





1 九州の近海

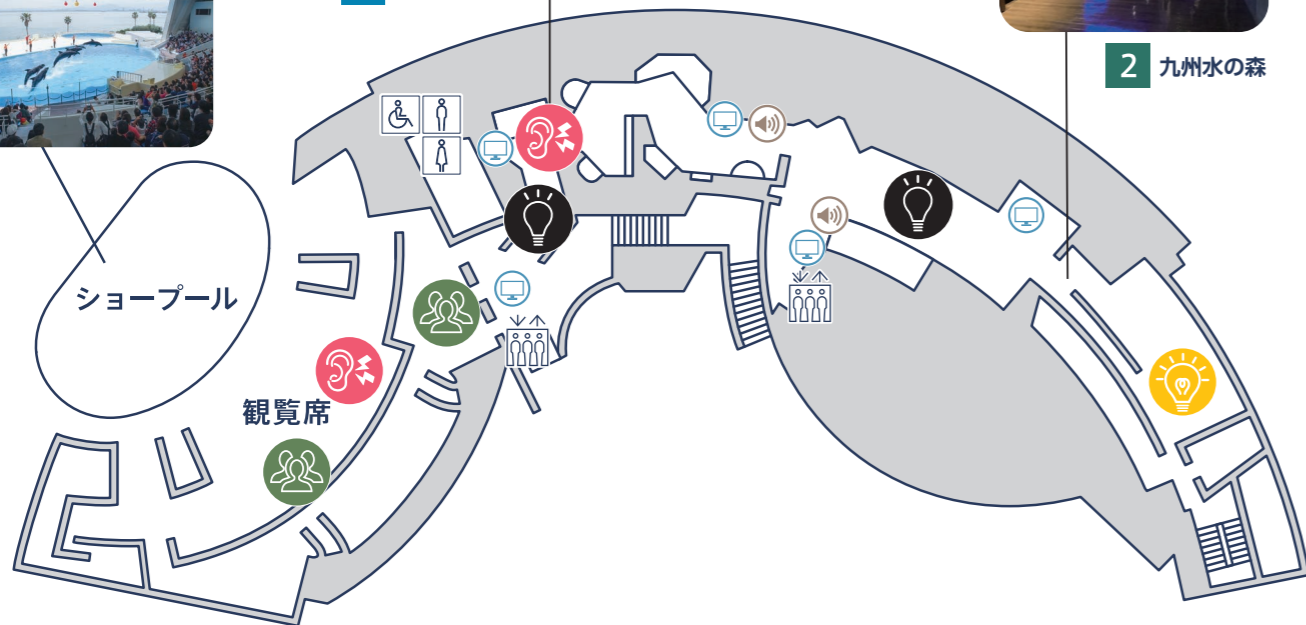


2 九州水の森



ショープール

観覧席



明るい・まぶしいところ



暗いところ



騒がしい・うるさいところ



混んでいるところ



映像・モニター



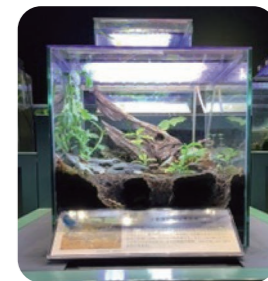
音声案内

あんしんして楽しむために

【明るい・まぶしいところ】



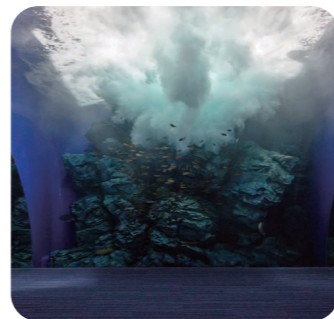
- 2九州水の森
- スポットライト
- 爬虫類・両生類水槽LEDライトが見る高さにより、眩しさが変わります。



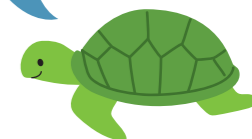
【騒がしい・うるさいところ】



- 1九州の近海入口は大きな波の音が1分間おきにスピーカーから聞こえます。



混雑時には
気をつけてね！



1F



9 うみのたね



レストラン・レイリー



6 福岡の身近なイルカ



3 九州の外洋

ペンギンビーチ



5 九州の深海

あんしんして楽しむために

【騒がしい・うるさいところ】



- 4 かいじゅうアイランド
- 屋外エリアです。
- 動物が鳴くことがあります。

【ニオイが強いところ】

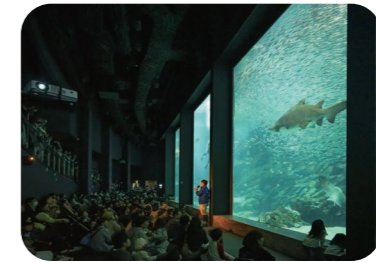


- 4 かいじゅうアイランド
- レストラン・レイリー

【外洋大水槽ショー】



- マイクを使います。
- ショーの間は、BGM・アナウンスが流れます。
- ※スピーカー近くは、大きな音がします。
- ショーの間、前後は外洋大水槽付近は混雑します。



みなさんが安心して楽しく過ごせますように。



明るい・まぶしいところ



暗いところ



騒がしい・うるさいところ



ニオイが強いところ



混んでいるところ



休憩スペース



映像・モニター



音声案内