



福岡市立発達障がい者支援センター（ゆうゆうセンター）
〒810-0073 福岡市中央区舞鶴1-4-13 福岡市舞鶴庁舎4階
TEL 092-753-7411

福岡市子ども未来局子育て支援部子ども発達支援課
〒810-0001 福岡市中央区天神1-8-1
TEL 092-711-4178

〈制作協力〉

(株)海の中道海洋生態科学館
〒811-0321 福岡市東区大字西戸崎18-28
TEL 092-603-0400



マリンワールド海の中道

あんしんガイド



保護者・支援者の皆様へ

あんしんガイドとは？

あんしんガイドは障がい特性などから、初めての場所や慣れない環境に不安を感じやすい方にも安心して施設を利用してほしいという思いから、作成されました。施設の利用の仕方や、困ったときに頼れるスタッフなどの情報を載せています。こうしたガイドは、ソーシャル・ガイドやソーシャル・ナラティブなどと呼ばれ、福岡では、九州国立博物館で取り組みが始まりました。この取り組みを広めたいと考え、九州国立博物館にならって「あんしんガイド」という名称を使っています。「あんしんマップ」と合わせて事前の計画や予定を組む際にお役立てください。

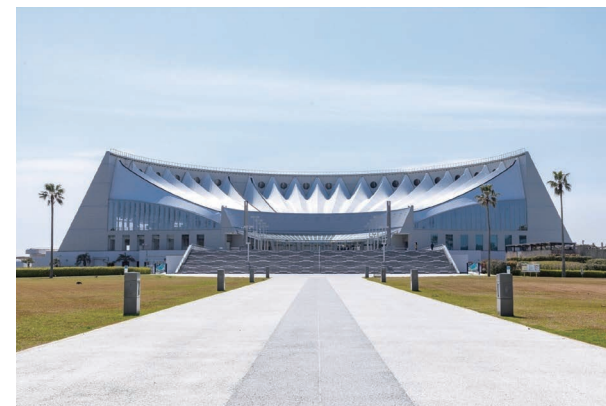
なお、「あんしんガイド」は、お子さまには保護者の方が説明することを想定して作成しています。

安心してお楽しみいただけますと幸いです。



マリワールドに やってきました

これから マリワールドへ いきます。
マリワールドでは 海や 川に すむ たくさんの いきものを見ることができます。マリワールドの中では ときどき ちがう サカナや かざりが でてくることも あります。たとえば、クリスマス のときは クリスマスの かざりが あるかもしれません。
中に 入るには チケットが いらします。多くの場合 お父さん お母さんなど 大人が チケットを 買ってくれます。
マリワールドの スタッフに チケットを 見せて、中に 入ります。
どんないきものと 出会えるか 楽しみです。



チケットカウンター



エントランス



トイレに行こう

トイレの場所をかくにんしておくと、トイレに行きたくなったときに安心です。先にトイレに行っておくのもよい方法です。どこにトイレがあるのか、お父さんお母さんなどいっしょに来た大人とかくにんしましょう。



おうちの方、支援者の方へ

※男性トイレ、女性トイレ、多目的トイレは各階にあります。
介護用のベットがある多目的トイレは2階にあります。

こまったときは スタッフにきこう

お父さんやお母さんなどいっしょに来た大人とはぐれて迷子になってしまったらどうしよう。そんなときはマリニワールドのスタッフが助けにしてくれます。スタッフは制服をきています。



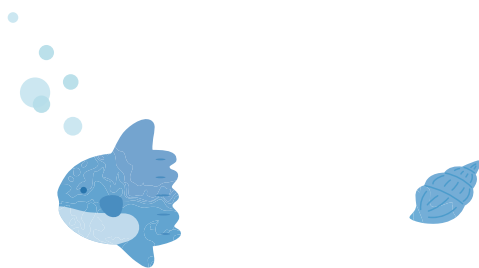
おうちの方、支援者の方へ

※2F入り口付近インフォメーションにはスタッフが常駐しています。

いきものを ^み見て みよう

マリンワールドには いろんな かたちや ^{おお}大きさの サカナが
います。カラフルな サカナ、サメや エイ、^{うみ}ふかい海の そのの
ほうに すんでいる しんかいせいぶつなど、^{ほんとう}本当にたくさんの
いきものが います。なんという ^{なまえ}名前の いきものが ^し知りたく
なったら、^{すい}水そうの まわりの ^{せつめい}説明を よんでもらうとよいでしょう。
サカナなどの いきものが ^{すい}びっくり するので ^{すい}水そうは
たたいたり ^み見るだけに します。

マリンワールドの ^{なか}中は ^{くら}暗いところや ^{せまく}せまく なっている
ところがあります。たくさんの ^{きゃく}お客さんが いる ときも あり
ます。お父さんや ^{かあ}お母さんなど ^きいっしょに来た ^{おとな}大人 から
はなれずに ^{ある}歩いて ^{いどう}いどう します。



おうちの方、支援者の方へ

※人が混雑する場所や、暗い場所などがあります。あんしんマップと併せてご確認ください。

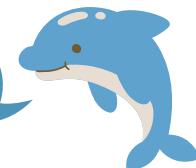
イルカショーを ^み見よう

ショースタンドでは イルカや アシカの ショーを ^み見る ことが
できます。ショーの ^{じかん}時間が ^き決まっているので ^{なんじ}何時に ^み見るのか
お父さんや ^{かあ}お母さんなど ^きいっしょに来た ^{おとな}大人と ^{かくにん}確認しましょう。
ショーの ^{じかん}時間になると ショースタンドには ^{ひと}たくさんの ^{ひと}人が
あつまります。たくさんの ^{ひと}人の ^{こえ}声や ^{おと}いろいろな ^{おと}音が
きこえて ^{すい}びっくり する ^{かも}かもしれせん。

たくさんの ^{ひと}人が ショーを ^み見て ^{かんどう}おどろいたり ^{かんどう}感動 したり
して ^{いちど}一度に ^{こえ}声を出したり ^{しゅ}はく手を ^{しゅ}したり すると、^{おお}とても
大きな ^{おと}音が します。こわくなったり、^{つらく}つらくなったりしたら
とちゅうで ショースタンドの ^{そと}外に ^で出ても ^{だいじょうぶ}だいじょうぶ。お父
さんや ^{かあ}お母さんなど ^きいっしょに来た ^{おとな}大人に ^{そうだん}相談 すると
よいでしょう。耳せんや ^{みみ}イヤーマフなどを ^{つか}使うのも ^{ほうほう}よい方法です。



無理せずに
楽しんでね！



やす 休もう



大きな音やたくさんの人に疲れたら※人の少ない
場所で休むこともできます。

時間によって人の少ない場所がちがうのでお父さんや
お母さんなど、いっしょに来た大人とさがします。

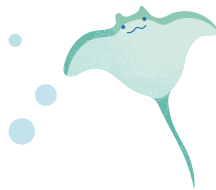
何か食べたり、飲んだりしたい時はレストラン
「Reilly」やカフェ「Mカフェ」、ショースタンドのカフェで
食べ物や飲み物などを買って食べたり飲んだりする
こともできます。



レストラン「Reilly」



ほねのおと



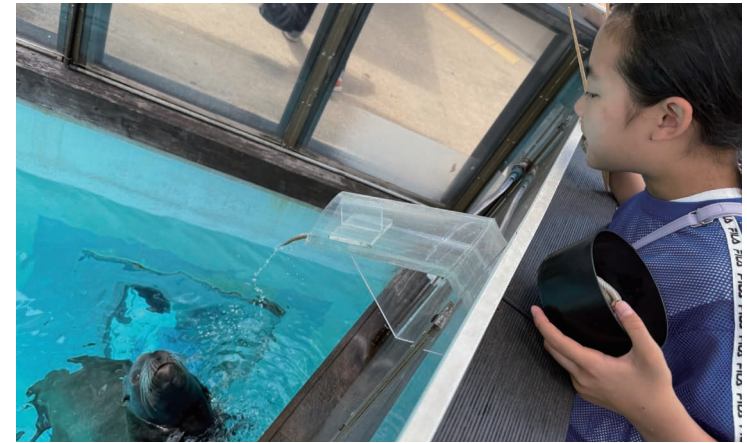
🌀 おうちの方、支援者の方へ

※レストラン横うみのたねは比較的人が少ないですが、昼食時には、非常に混み合うことが
あります。2Fほねのおと付近は、比較的人が少なく静かです。マリンホールはイベン
トを行っていない時のみ、休憩所として開放しています。体調不良やけがの際には、ス
タッフにお声掛けいただけましたら救護室をご案内します。

えさやり を してみよう

マリンワールドでは、※えさやりができるところ
があります。

かいじゅうアイランドではアザラシ用のえさを買って、
えさやりができます。アザラシのえさはサカナです。
えさを待っているアザラシが近くにやってくるかも
しれません。アザラシがびっくりしないようにそっと
えさをあげます。



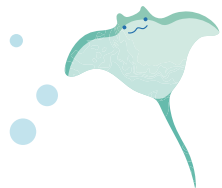
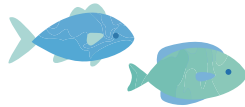
🌀 おうちの方、支援者の方へ

※かいじゅうアイランドではアザラシにエサやりができます。イルカのエサやりについ
ては、時期によって開催時間が変わりますので詳細はホームページでご確認ください。

そのほか

マリンワールドには、お店「SEA FOREST」やガチャガチャ、クレーンゲームなどもあります。記念におみやげを買うのもよいかもしれません。

お父さんやお母さんなど、いっしょに来た大人と買うかどうか、買うならいくつ買うのか、ゲームは何回するのか決めます。



かえります

たっぷり楽しんだらかえります。またマリンワールドに来るのが楽しみです。

